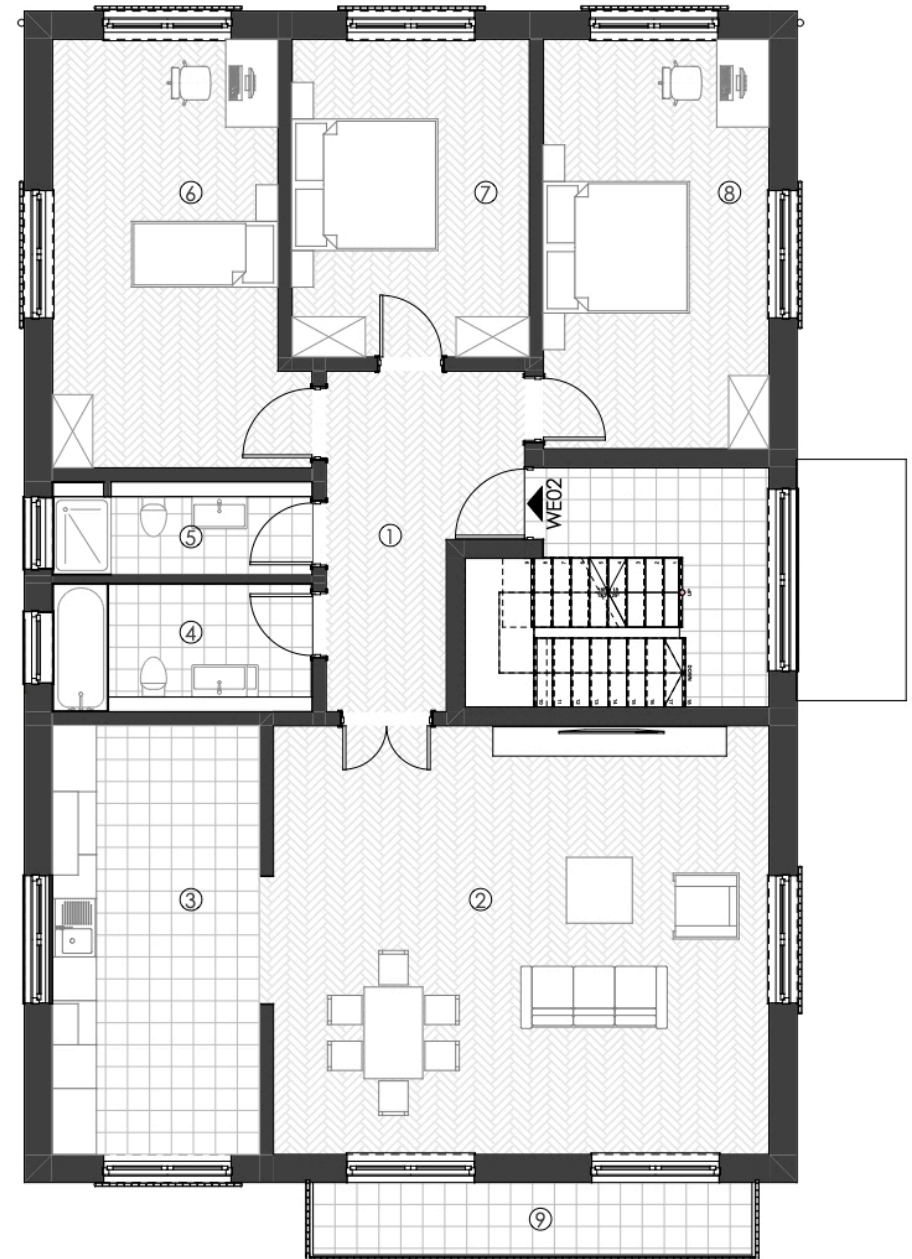


WE 02

1.Obergeschoss

01. Flur	10,1 m ²
02. Wohnen / Essen	39,7 m ²
03. Küche	16,6 m ²
04. Bad	6,2 m ²
05. WC	4,5 m ²
06. Zimmer 1	18,7 m ²
07. Schlafen	14,1 m ²
08. Zimmer 2	17,2 m ²
09. Balkon (50%)	3,0 m ²
Gesamt	130,10 m²



Grundrisse beruhen auf Bestandsplänen. Alle Angaben ohne Gewähr. Unsere Provision beträgt bei Abschluss eines Kaufvertrages 3,48 % einschließlich 16 % Mehrwertsteuer des notariell beurkundeten Kaufpreises der Immobilie. Bei einer Mehrwertsteuer von 19 % beträgt unsere Provision 3,57 % des notariell beurkundeten Kaufpreises der Immobilie.