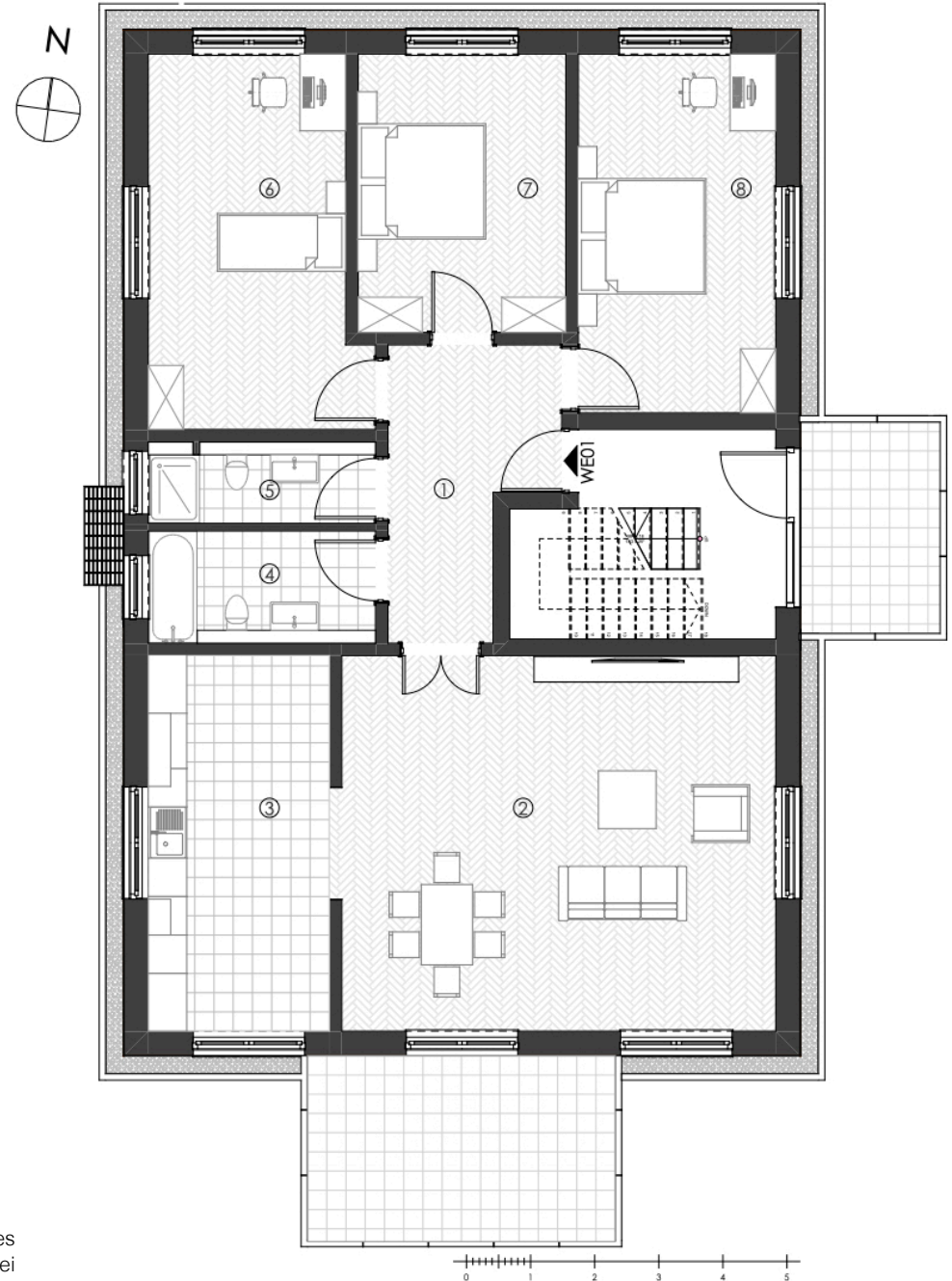


# WE 01

## Erdgeschoss

01. Flur	10,1 m <sup>2</sup>
02. Wohnen / Essen	39,7 m <sup>2</sup>
03. Küche	16,6 m <sup>2</sup>
04. Bad	6,2 m <sup>2</sup>
05. WC	4,5 m <sup>2</sup>
06. Zimmer 1	18,7 m <sup>2</sup>
07. Schlafen	14,1 m <sup>2</sup>
08. Zimmer 2	17,2 m <sup>2</sup>
09. Terrasse (25%)	3,7 m <sup>2</sup>
<b>Gesamt</b>	<b>131,3 m<sup>2</sup></b>



Grundrisse beruhen auf Bestandsplänen. Alle Angaben ohne Gewähr. Unsere Provision beträgt bei Abschluss eines Kaufvertrages 3,48 % einschließlich 16 % Mehrwertsteuer des notariell beurkundeten Kaufpreises der Immobilie. Bei einer Mehrwertsteuer von 19 % beträgt unsere Provision 3,57 % des notariell beurkundeten Kaufpreises der Immobilie.